

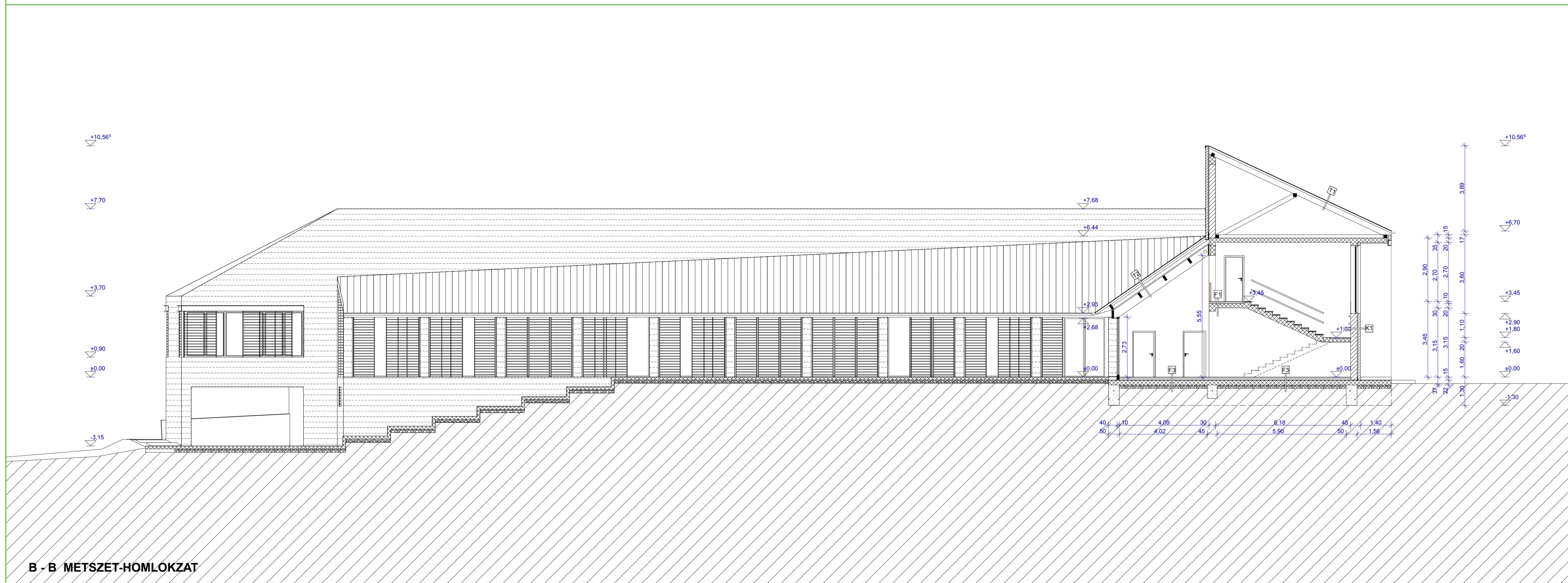
C - C METSZET-HOMLOKZAT

**TETŐK**

T1.	-cserepfedés	
	-lécezés	3 cm
	-ellenéc	3 cm
	-tetőfólia	
	-szarufa	25/5 cm
T2.	-cserepfedés	
	-lécezés	3 cm
	-ellenéc	3 cm
	-tetőfólia	
	-szarufa	25/5 cm
	közötte:	
	-légrés	10 cm
	-hőszigetelés	15 cm
	-1 rbg. bit. lemezlemez	
	-2 rbg. gipszkarton lemez	5 cm
	-fésztető (váltósz)	40/10 cm

**FALAK**

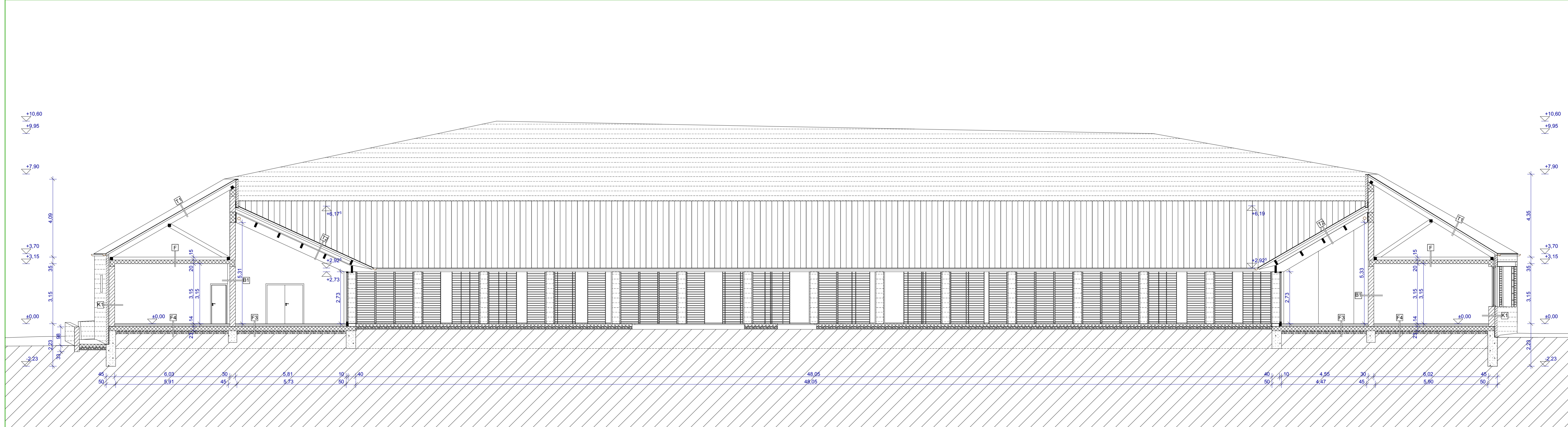
K1.	-fagyálló burkolt léga	12 cm
	-légrés	3 cm
	-Ytong falazat	30 cm
	-vakolat v. csempe	1,5 cm
Terephez csatlakozó külső fal 2.		
	-szig. védő fal	12 cm
	-vakolat	1 cm
	-3 rbg. bit. lemez szig	1 cm
	-vakolat	1 cm
	-Ytong falazat	30 cm
	-vakolat	1,5 cm
B1.	-vakolat	1,5 cm
	-Ytong falazat	30 cm
	-vakolat v. csempe	1,5 cm
B2.	-vakolat	1,5 cm
	-Ytong falazat	15 cm
	-vakolat v. csempe	1,5 cm
Belső fal 3.	-vakolat	1,5 cm
	-Ytong falazat	10 cm
	-vakolat v. csempe	1,5 cm



B - B METSZET-HOMLOKZAT

**FÖDÉMEK**

F	-lépésálló hőszig.	15 cm
	-1 rbg. ragasztott bit. lem.	20 cm
	-mon. vb. lemez	20 cm
	-vakolat	1,5 cm
F1.	-kerámia burkolat	2 cm
	-vasalt aljzat	6 cm
	-technológiai fólia	1 cm
	-lépésálló réteg	2 cm
	-mon. vb. lemez	20 cm
	-vakolat	1,5 cm
F2.	-örökött padló	2 cm
	-vasalt aljzat	6 cm
	-technológiai fólia	1 cm
	-lépésálló réteg	2 cm
	-mon. vb. lemez	20 cm
	-vakolat	1,5 cm
F3.	-kerámia burkolat	2 cm
	-vasalt aljzat	6 cm
	-technológiai fólia	1 cm
	-lépésálló hőszig.	4 cm
	-3 rbg. bit. lemez szig.	1 cm
	-mon. vb. lemez	12 cm
	-kavicsgyaztat	15 cm
	-tömörített talaj Tr. =95%	
F4.	-örökött padló	2 cm
	-vasalt aljzat	6 cm
	-technológiai fólia	1 cm
	-lépésálló hőszig.	4 cm
	-3 rbg. bit. lemez szig.	1 cm
	-mon. vb. lemez	12 cm
	-kavicsgyaztat	15 cm
	-tömörített talaj Tr. =95%	



A - A METSZET-HOMLOKZAT

	TINNYE ÁLTALÁNOS ISKOLA ENGEDÉLYEZÉSI TERV	2007.07.10.
	2008/6 Tinnye Szabadság tér 3. (rész: 378)	<b>M=1:100</b>
	<b>METSZET-HOMLOKZAT</b>	
	Megbízó: Tinnye Község Önkormányzata	
Tervező: Iv Stúdió Kft. 1116. Budapest, Verbéna u. 3.		
Építész: Makrai Sándor E1-1486/03		
Építész munkatárs: M. Dül Éva E1-1487/03		
Rehabilitációs szakmérnök: Fülöp Erika		