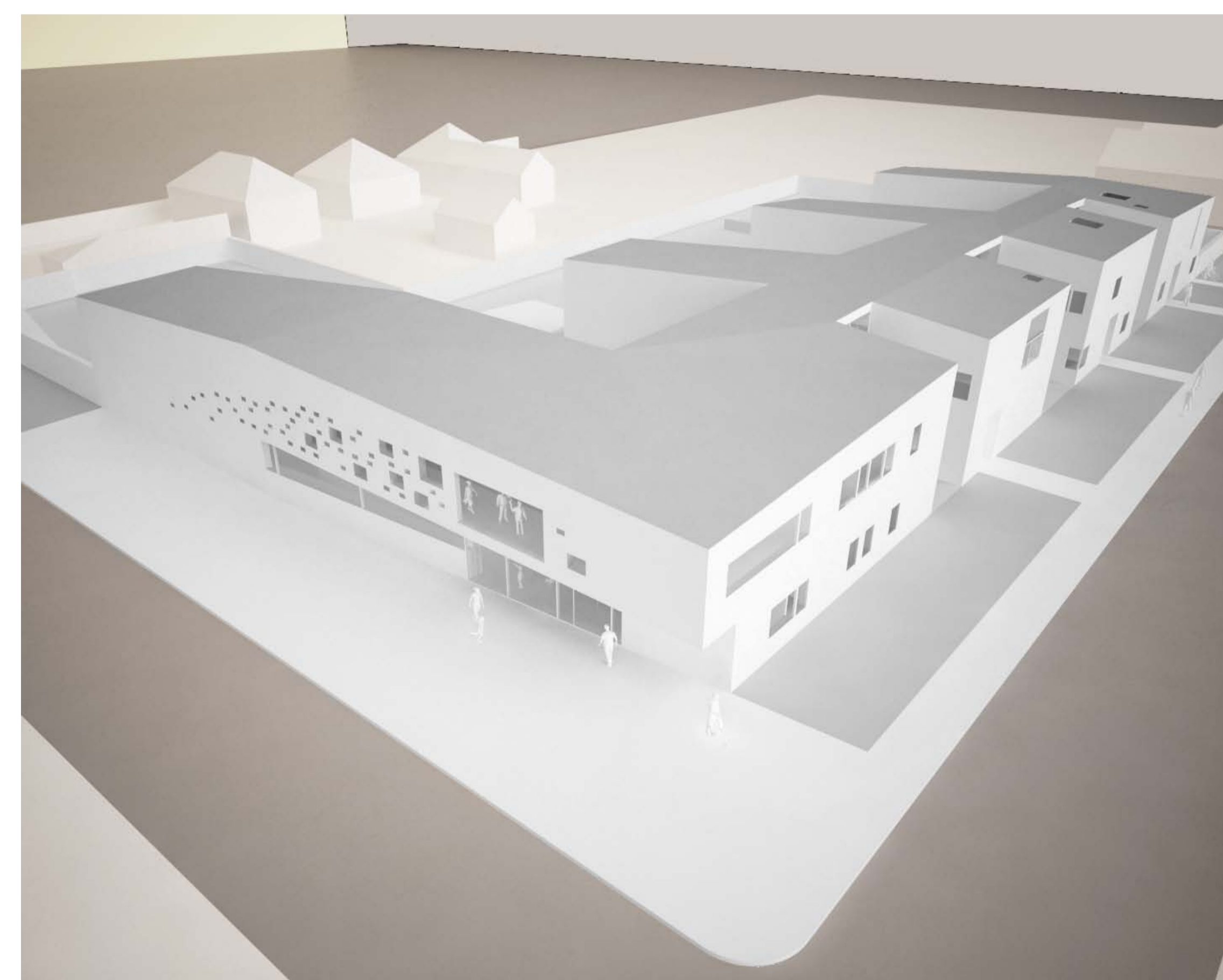


Béépítés és tömegformálás

Az épület külső, utca felőli oldala "vonatos", egyenes, elemekre bontott szerkezete a családi házas környezet ritmusaiban oszítja a jórészt felnőttek által használt zónát. A közöttük lévő részek az előkert bemélyedései az utcán haladóknak zavarásmentes betekintést biztosítanak az óvoda játszódudvarába. Az saroktelek pozíciójára a főbejárat kis gesztussal utal. A kertben a gyermekek kétszintes foglalkoztató egységei kedvező tájolással, a tér kedvezőbb kihasználása érdekében kisméretben formáltak. A közöttük lévő elnyújtott kétszintes galéria szervezi a mozgást, biztosítja a cellás kiszolgáló egységek és a nagyterem foglalkoztatók közötti kapcsolatot. Ez a fogazott forma illeszkedik a környező lakóövezeti szövetbe, és az óvodaudvart kisebb léptékű, külső, szabad, jól belátható térszervezetre bontja.

Funkcionális elrendezés és térkapcsolatok

Az épület három funkcionális sávból áll. A Podhorszky utca mentén sorakoznak az intézmény kiszolgáló, általában kis alapterületű igényű helyiségei, ide értve a három, az utcára közvetlen önálló bejárattal rendelkező, a civil szervezeteknek, a gyermekjóléti szolgálatnak, és családsegítő szolgálatnak helyet adó irodablokkok is. Az elemeket a funkcionális tagoltság jellemzi. Csoportosításukban a praktikum volt a szempont. A töltnyomórészt felnőttek által használt utcai traktus mellett húzódik az aula. Főbejárata a Vezér útra néz. Mellékbejárata a kertbe vezet. Ez a lineáris kétszintes csúszdákkal, ugráló hálóval, játékokkal tagolt térsor az épület "lelke". Galériájáról lehet bejutni az emeleti cellás helyiségekbe, széles hidjai az emeleti foglalkoztatók előterei. Két lépcső és egy nagyobb lift köti össze a két használati szintet. Ebben a dupla belmagasságú térben mód van mindenféle a kétszintesből fakadó játék megteremtésére. A hagyományos és akadálymentes közlekedésen kívül alternatív közlekedő és játszóeszközként is működő csúszdák biztosítják az emeletről való lejutást. Az emeleti födém síkjában feszített háló a lebegve pihenést, a mesehallgatást és a hancurozást szolgálja. A harmadik funkcionális sáv a kertbe benyúló foglalkoztató egységek, melyek szorosan az aulához tapadva, alaprajzilag változatos módon hatolnak a ligetes játszódudvarba. Nagyterű helyiségeket tartalmaznak szabálytalan színes béléttű ablakokkal. Ezek a kétszintes dobozok az udvarba helyezve kisebb kertrészletre tagolják a játszódudvart.



A BEÉPÍTÉS MADÁRTÁVLA TI NÉZETEI