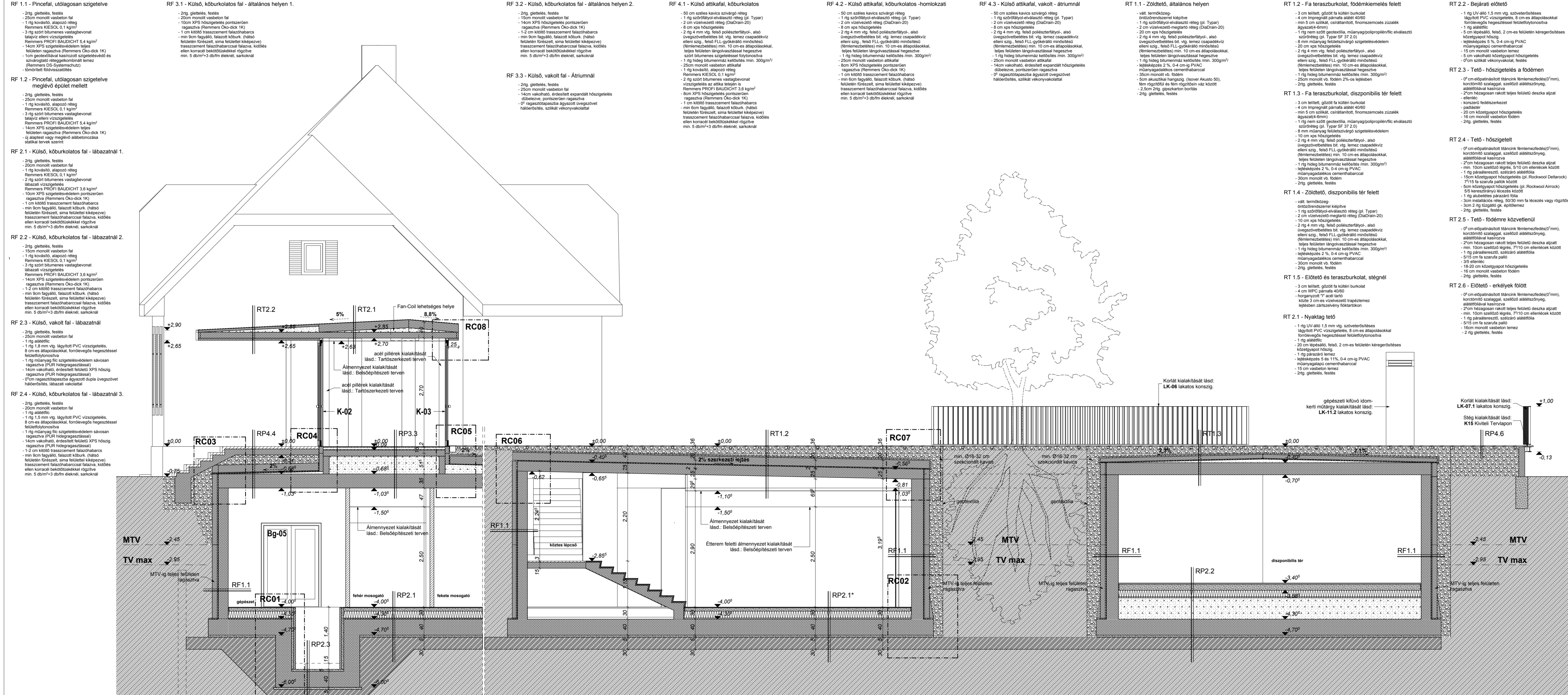
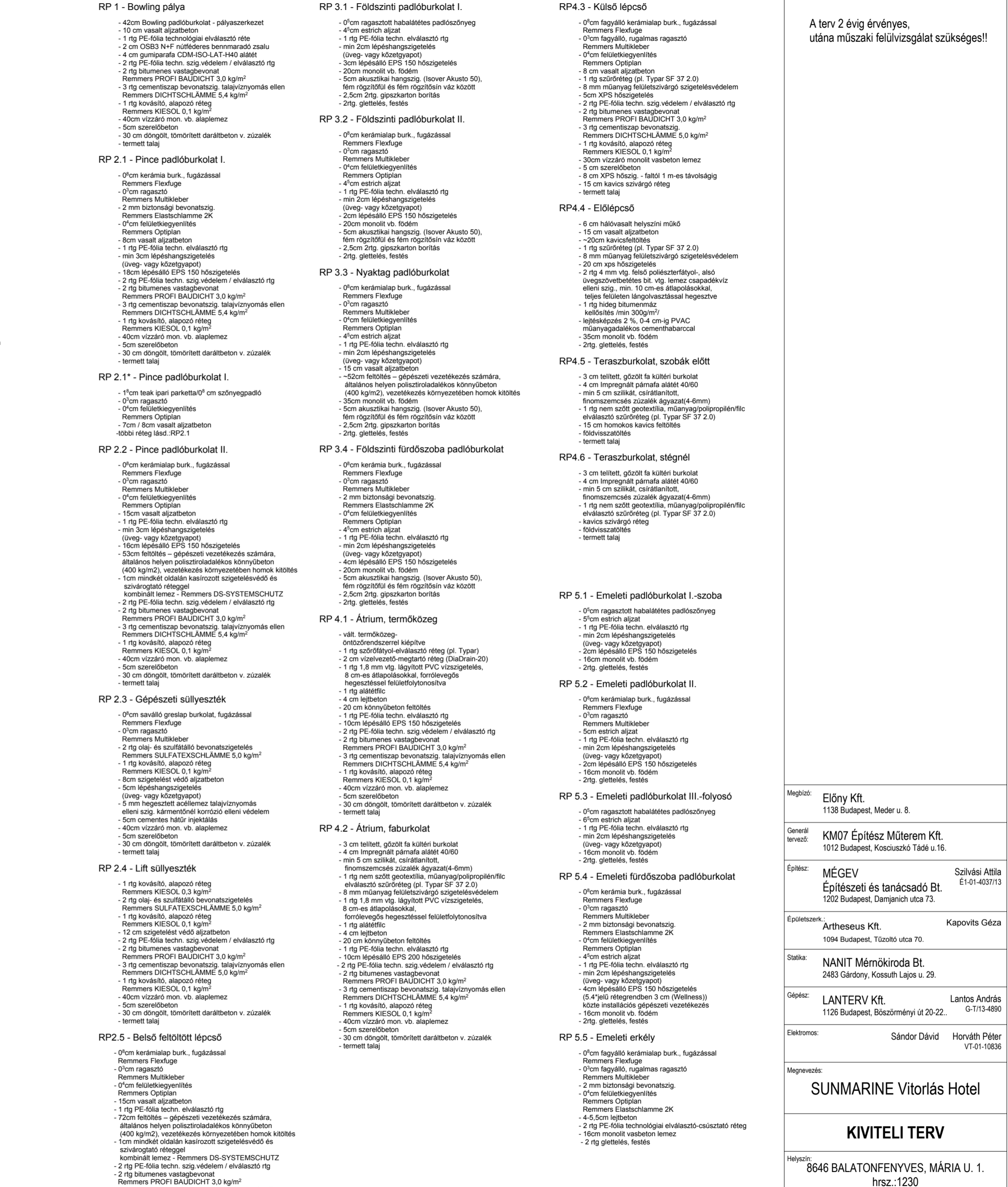


FALSZERKEZETEK



PADLÓ-ES FODÉMSZERKEZETEK



Megjegyzés:

A terv 2 év érvényes, utána műszaki felülvizsgálát szükséges!

Meghívó:	Elnök Kft
Generál tervező:	KM07 Építész Műterem Kft. 1012 Budapest, Kosztolányi Téri 16. u.
Építész:	MÉCEV Építészeti és tanácsadó Bt. 1022 Budapest, Damjanich uca. 73. Szilvási Attila E-1-01-4031/13
Építésvezető:	Arthesius Kft., Kapovits Géza 1094 Budapest, Tüzöztó uca. 70.
Szakka:	NANIT Mémorkiróda Bt. 2483 Gárdonyi, Kosuth Lajos u. 29.
Géplék:	LANTERV Kft., Lantos András 1126 Budapest, Bözörményi út 20-22., G-113-4890
Elektronos:	Sándor Dávid Horváth Péter VT-01-10836
Megnevezés:	SUNMARINE Vitorlás Hotel
Helyszín:	8646 BALATONFENYVES, MÁRIA U. 1. hrsz.:1230

KIVITELI TERV

C-C METSZET

Méretarány:	Datum:	Rajpszám:
M=1:50	2014. jan. 31.	K07